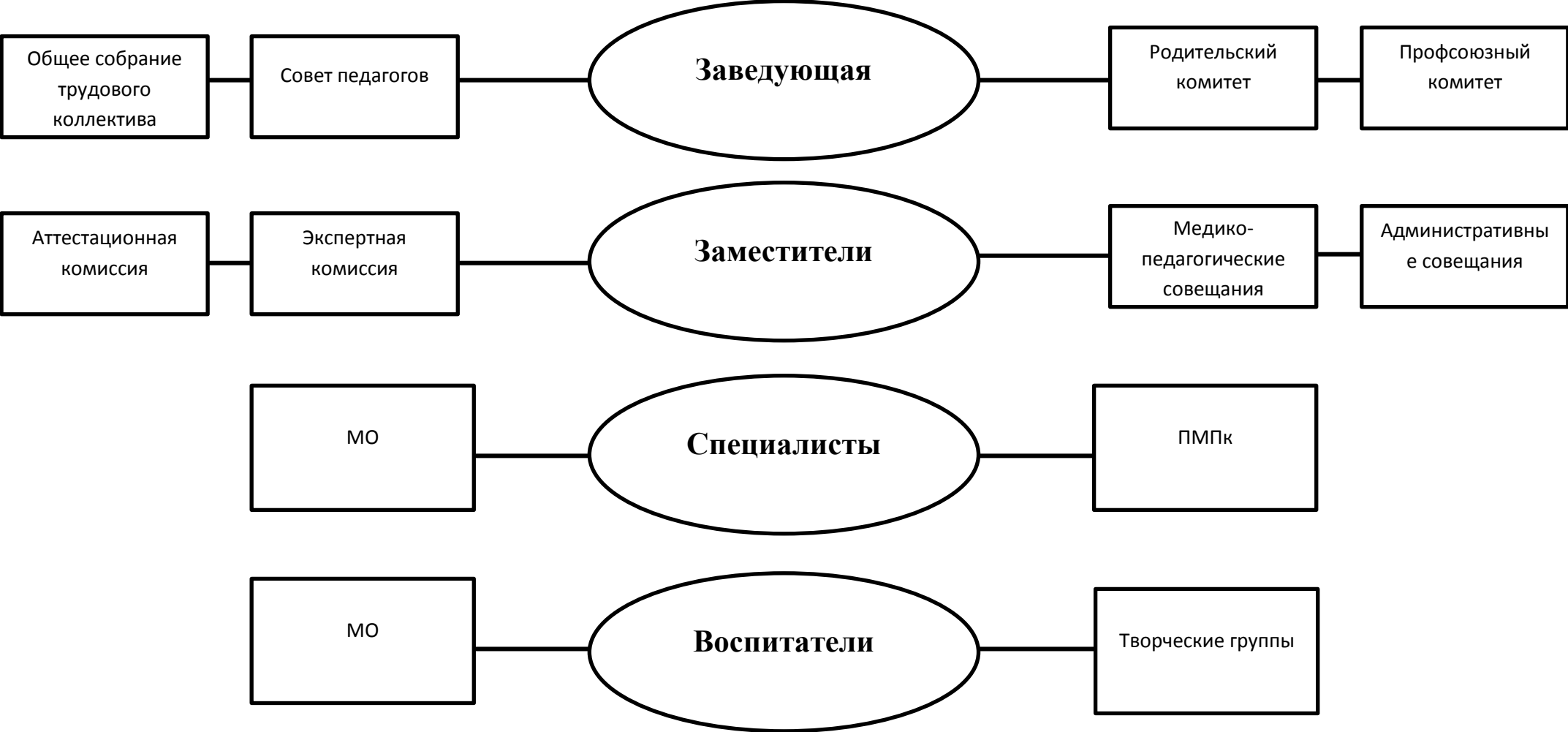


СХЕМА УПРАВЛЕНИЯ

МУНИЦИПАЛЬНОГО ДОШКОЛЬНОГО ОБРАЗОВАТЕЛЬНОГО УЧРЕЖДЕНИЯ ЦЕНТРА РАЗВИТИЯ РЕБЕНКА – ДЕТСКОГО САДА № 232 «ЖЕМЧУЖИНКА»



СТРУКТУРА УПРАВЛЕНИЯ ДОУ

I УРОВЕНЬ				
<i>Общее собрание трудового коллектива</i>	<i>Совет педагогов</i>	<i>Заведующая</i>	<i>Родительский комитет</i>	<i>Профсоюзный комитет</i>
<p>- принятие Устава МБДОУ, внесение изменений и дополнений к нему;</p> <p>- принимать правила внутреннего трудового распорядка;</p> <p>- принимать решения о заключении коллективного договора;</p> <p>- ходатайствовать перед Управлением образования мэрии г. Ульяновска о наградах сотрудников МБДОУ ведомственными и правительственными наградами.</p>	<p>- определяет направление воспитательно-образовательной деятельности МБДОУ;</p> <p>- принимает программу воспитания и обучения детей;</p> <p>- рассматривает и утверждает методические направления работ с детьми в различных группах;</p> <p>- рассматривает вопросы повышения квалификации и переподготовки кадров;</p> <p>- рассматривает представления на аттестационную категорию педагогов.</p>	<p>- действует без доверенности от имени МБДОУ, представляет его во всех организациях и учреждениях;</p> <p>- распоряжается имуществом МБДОУ в пределах прав, предоставляемых ему договором, заключаемым между МБДОУ и учредителем;</p> <p>- выдает доверенности;</p> <p>- открывает лицевой счет в установленном порядке в соответствии с законодательством РФ;</p> <p>- осуществляет прием на работу и расстановку кадров, поощряет работников МБДОУ, налагает взыскание и увольняет с работы;</p> <p>- несет ответственность за деятельность МБДОУ перед учредителем;</p> <p>- организует аттестацию работников МБДОУ.</p>	<p>- содействует обеспечению оптимальных условий для организации образовательного процесса (оказывает помощь в приобретении технических средств обучения, подготовке наглядных методических пособий и т.д.);</p> <p>- оказывает содействие в проведении массовых воспитательных мероприятий с детьми;</p> <p>- принимает участие в обсуждении локальных актов МБДОУ по вопросам, относящимся к полномочиям Комитета;</p> <p>- принимает участие в организации безопасных условий осуществления образовательного процесса, выполнения сан.-гиг. правил и норм</p>	<p>- разрабатывает и принимает коллективный договор, документацию по охране труда;</p> <p>- принимает участие в контроле за соблюдением требований охраны труда и действующего законодательства РФ.</p>

II УРОВЕНЬ

<i>Аттестационная комиссия</i>	<i>Экспертная комиссия</i>	<i>Заместители</i>			<i>Медико-педагогические совещания</i>	<i>Административные совещания</i>
		<i>Заместитель Заведующей по УВР</i>	<i>Заместитель Заведующей по АХЧ</i>	<i>Главный бухгалтер</i>		
<p>-стимулирование целенаправленного непрерывного повышения уровня профессиональной компетентности педагогических работников;</p> <p>- обеспечение педагогическим работникам возможности повышения уровня оплаты труда;</p> <p>-прием и рассмотрение заявлений педагогических работников о проведении аттестации на вторую квалификационную категорию;</p>	<p>рассматривает и выносит решения об одобрении и представлении на утверждение в установленном порядке:</p> <ol style="list-style-type: none"> 1. Графиков о подготовке и передаче документов на архивное хранение; 2. Сводных описей дел (годовых разделов) постоянного и долговременного хранения; 3. Актов о выделении к уничтожению, находящихся в архиве детского сада документов, сроки хранения которых истекли 	<p>планирует учебно-воспитательную работу с учетом профессиональных навыков, опыта воспитателей и с целью создания оптимальной методики учебно-воспитательного процесса;</p> <p>организует учебно-воспитательские методы работы;</p> <p>осуществляет контроль за работой воспитателей и специалистов;</p> <p>осуществляет взаимосвязь в работе д.сада, семьи и школы</p>	<p>планирует и контролирует административно-хозяйственную деятельность в дошкольном учреждении;</p> <p>осуществляет контроль за работой обслуживающего персонала;</p>	<p>-осуществляет организацию бухгалтерского учета;</p> <p>Формирует в соответствии с законодательством о бухгалтерском учете учетную политику;</p> <p>-обеспечивает рациональную организацию бухгалтерского учета и отчетности;</p> <p>-организует учет имущества, обязательств и хоз. операций поступающих основных средств, товара, материальных ценностей и ден. Сведений. использование смет расходов.</p>	<p>- согласовывает план работы учреждения на текущий месяц;</p> <p>- определяет мероприятия по устранению замечаний администрации контролирующих органов;</p> <p>-определяет уровень участия администрации в мероприятиях текущего месяца.</p>	

III УРОВЕНЬ

МО	Специалисты					ПМПк
	<i>Воспитатели по ИЗО</i>	<i>Музыкальный руководитель</i>	<i>Учитель-логопед</i>	<i>Воспитатель по экологии</i>	<i>Инструктор по ФИЗО</i>	
<p>-проводит анализ результатов образовательного процесса;</p> <p>-выносит на рассмотрение вопросы, касающихся изменения содержания образовательных программ;</p> <p>-организует работу методических семинаров для педагогов;</p> <p>-принимает участие в составлении годового плана;</p> <p>-рассматривает актуальные вопросы из области теории и методики дошкольного воспитания.</p>	<p>-формирование и развитие у детей навыков изобразительной деятельности;</p> <p>-воспитание эмоционального отклика на красоту окружающего мира и произведения искусства;</p> <p>-выявление творческих способностей детей и их развитие.</p>	<p>осуществление развития музыкальных способностей детей, их эмоциональная сфера, используя разные виды и формы организации музыкальной деятельности;</p> <p>формирование эстетического вкуса детей, развитие творческих способностей воспитанников.</p>	<p>планирует и организует коррекционную работу с воспитанниками группы ФФн, ФН;</p> <p>обеспечивает уровень подготовки воспитанников, соответствующих требованиям государственного образовательного стандарта и несет ответственность за их реализацию не в полном объеме</p>	<p>-организует работу по формированию экологической культуры детей дошкольного возраста;</p> <p>-ведет поисковую экспериментальную деятельность с целью формирования творческой активности детей.</p> <p>-проводит методические объединения по проблеме экологического воспитания детей для педагогов города и области.</p>	<p>-контролирует двигательную активность детей в течении дня;</p> <p>-организует и проводит занятия по физическому воспитанию, физическому досугу, проводит индивидуальную работу с детьми;</p> <p>-выявляет физические способности детей и их развитие.</p>	<p>-выявление и комплексное обследование детей дошкольного возраста, имеющих отклонения в физическом, интеллектуальном и эмоциональном развитии, трудности в обучении и адаптации в дошкольном учреждении с целью организации их развития и обучения в соответствии с их индивидуальными возможностями;</p> <p>-выявление уровня особенностей развития познавательной деятельности, изучения эмоционально-волевого и личностного развития;</p> <p>- выявление резервных возможностей ребенка.</p>

IV УРОВЕНЬ		
<i>МО</i>	<i>Воспитатели</i>	<i>Творческие группы</i>
<p>-проводит анализ результатов образовательного процесса;</p> <p>-выносит на рассмотрение вопросы, касающиеся изменения содержания образовательных программ;</p> <p>-организует работу методических семинаров для педагогов;</p> <p>-принимает участие в составлении годового плана;</p> <p>-рассматривает актуальные вопросы из области теории и методики дошкольного воспитания.</p>	<p>-осуществление воспитательно-образовательного процесса в закрепленной группе;</p> <p>-апробация, внедрение и коррекция передового опыта работы по развивающим технологиям;</p> <p>-способствует созданию благоприятной атмосферы и психологического климата в группе для физического, психического, интеллектуального развития каждого ребенка;</p> <p>-организует работу по обеспечению развивающей среды в группе, участвует в ее преобразовании в соответствии с возрастными потребностями детей, уровнем их развития и требованиям программ, по которым работаем.</p>	<p>-разрабатывают программы, перспективные планы по отдельным видам деятельности;</p> <p>-организуют конкурсы, выставки и открытые мероприятия</p>